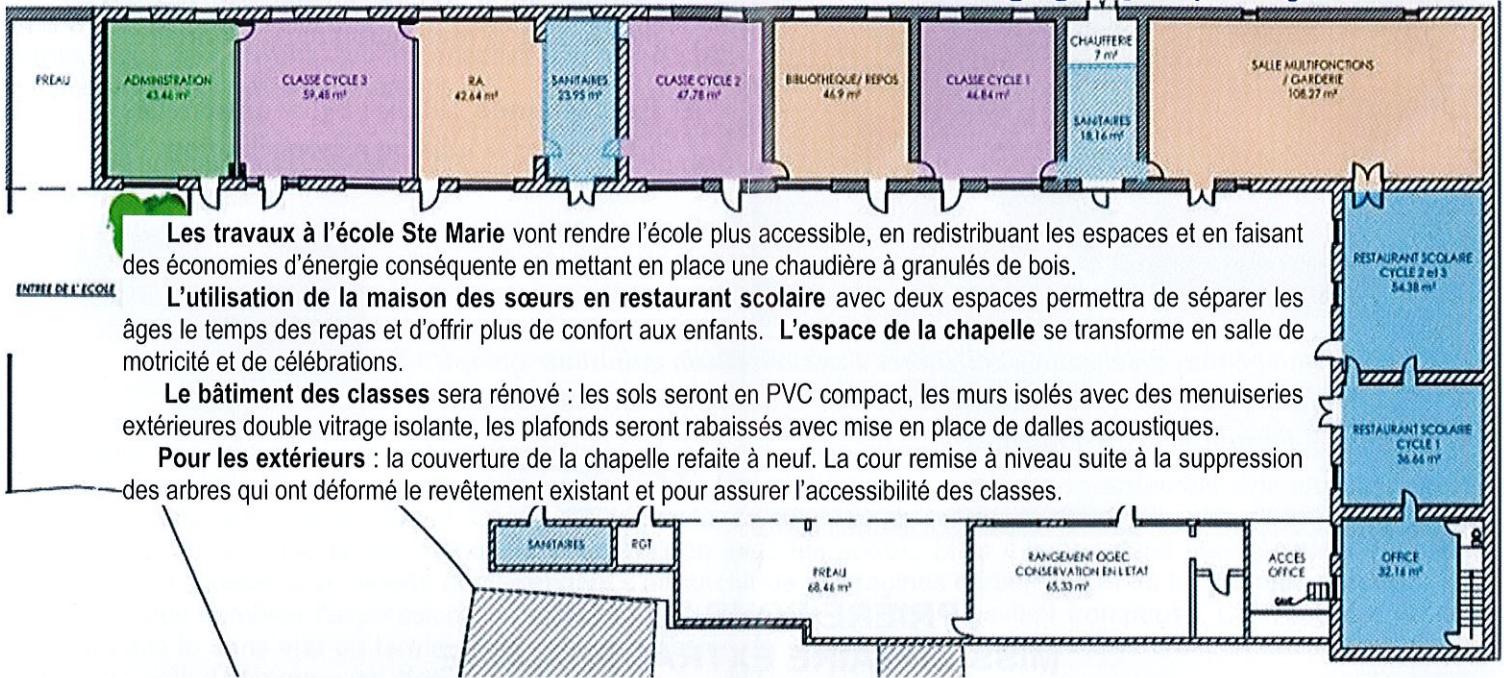


A Sainte Marie l'Abbaye c'est la rentrée dans une école en chantier



Plan de rénovation de l'école – projet des travaux engagés jusqu'en juin 2020



Les travaux à l'école Ste Marie vont rendre l'école plus accessible, en redistribuant les espaces et en faisant des économies d'énergie conséquente en mettant en place une chaudière à granulés de bois.

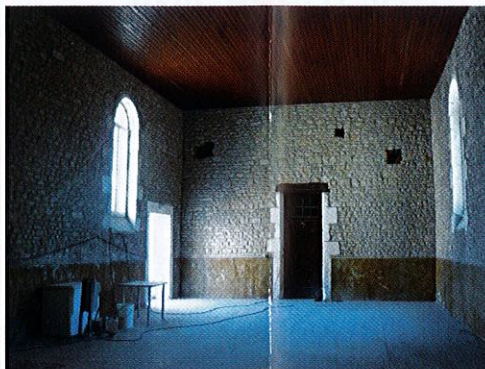
L'utilisation de la maison des sœurs en restaurant scolaire avec deux espaces permettra de séparer les âges le temps des repas et d'offrir plus de confort aux enfants. L'espace de la chapelle se transforme en salle de motricité et de célébrations.

Le bâtiment des classes sera rénové : les sols seront en PVC compact, les murs isolés avec des menuiseries extérieures double vitrage isolante, les plafonds seront rabaissés avec mise en place de dalles acoustiques.

Pour les extérieurs : la couverture de la chapelle refaite à neuf. La cour remise à niveau suite à la suppression des arbres qui ont déformé le revêtement existant et pour assurer l'accessibilité des classes.



Nouveau restaurant scolaire



Salle polyvalente « Motricité - Chapelle »



Achèvement de ces travaux fin décembre



« Pour une école accessible à tous les enfants, nous comptons sur votre soutien ! »